

## 最新AIカメラシステムのご紹介

---

株式会社ウィンズ・テクノロジー・ジャパン



Wintech-J

# 会社案内

## 会社案内

会社名：株式会社ウィンズ・テクノロジー・ジャパン

住所：千葉県八千代市ゆりのき台1-2-5 セントラルビル308

TEL：047-455-3200

代表取締役：小牧 秀生

設立2018年4月



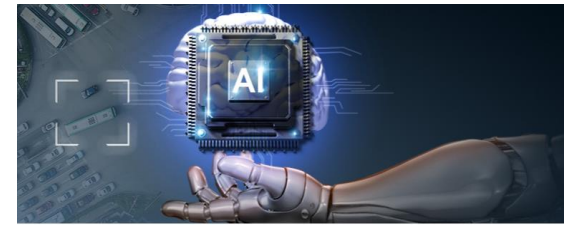
## 事業内容

車載機器卸業

カメラ、モニター、録画機器、  
ソナー、ミリ波レーダー、AI関連



# AIカメラって何? . . . .



**AI** (Artificial Intelligence)  
人工知能

車載カメラ



+



# 人工知能内蔵カメラ

カメラが人と物を見極め、**人のみ**を検知します



Wintech-J

# AI歩行者検知カメラ WTJ-A32

- ✓ 1080P
- ✓ IP69K
- ✓ 耐振性: ISO 16750-3(Max 5.9g)
- ✓ 金属ケース



## カメラ仕様

電源	DC10V~32V
消費電力	150mA(IR light off) 700mA(IR light on)
Video Format	AHD(1.0Vp-p, 75Ohm)
Video Output	25 or 30
解像度	1920 x 1080P
水平角度	140°
Audio Output	Warning sound signal output
インターフェイス	USB 2.0(for software upgrade)
ケーブル長	3m
動作温度	-20 ~ +70°C
保管温度	-30 ~ +80°C
防水規格	IP69K
寸法	95 x 60 x70(mm)
重量	500g
カラー	Black

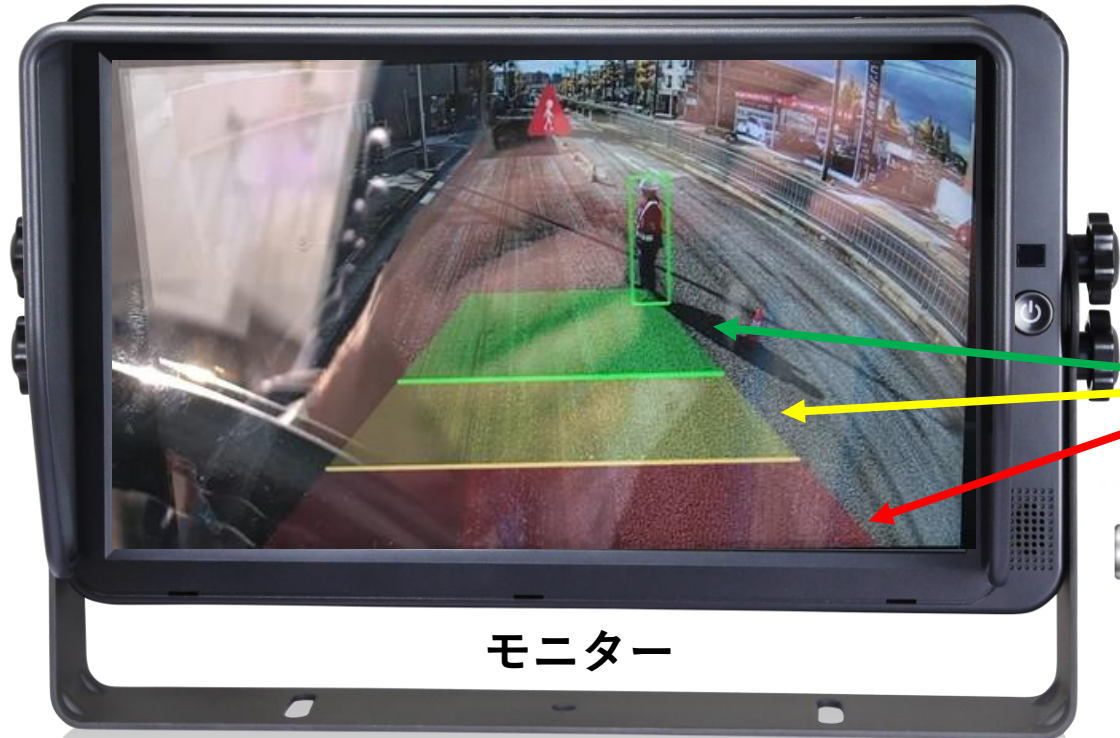
インテリジェント歩行者検知カメラはドライバーの視野を大幅に拡大する事を目的としたデバイスです。歩行者をすばやく検出できるだけでなくリアルタイムでドライバーに警告情報を提供します。検出精度が高くドライバーの反応を補助し交通事故を減らします。



# ■AI歩行者検知カメラシステム■

AI内蔵カメラが人と物を区別して人のみを検知した時にモニターから警告音を発して危険をお知らせします。また専用警報器で車両周囲にも警告します。

人身事故防止対策推奨製品



モニター

検知エリア



AI



AI内蔵カメラ



専用防水警報器



専用警報器 (音量調節可)



WiFiモジュール、スマートフォンを使って検知範囲の設定等が可能です。



Wintech-J

# AI検知カメラの選定ポイント3つ

①カメラに映る人全てを検知してしまうと・・・遠方にいる人迄検知して警告音が鳴りっぱなしになる。



オペレーターへの注意喚起が薄れてしまう。

②複数台カメラを利用する場合、カメラ毎に人を検知する範囲を自由に設定出来ないと不便。



前後左右、カメラを取付する位置によって検知エリアは違います。

③重機から人迄の距離が至近距離なのか、中距離なのか、把握したい。



距離によって警告音が変わる方が良い。

**※検知範囲の設定が重要です**



カメラが  
小さいから

# ■様々な車両に取付可能です■

★用途別のモニターと小型AIカメラ、且つ別ユニット等が必要ない為、  
様々な重機、建機、トラックに設置可能です。

設置が簡単  
シンプル



スプレッダー大型  
フォークリフト



フォークリフト



ホイールローダー



パワーショベル



トラック



大型ダンプカー

AI



除雪車







# AI歩行者検知カメラシステムセット内容

モニター (車両に合わせてお選び頂けます)

※モニターは他にもご用意しております。  
 ※全て10V~32V対応です。  
 ※防水版はIP66です。

WTJ121	WTJ264	WTJ295	WTJ140
			
<ul style="list-style-type: none"> <li>7インチ非防水</li> <li>ボタン式</li> <li>単画面表示</li> <li>3カメラ接続</li> </ul>	<ul style="list-style-type: none"> <li>7インチ非防水</li> <li>スクリーンタッチ式</li> <li>最大4画面表示</li> <li>4カメラ接続</li> </ul>	<ul style="list-style-type: none"> <li>10インチ非防水</li> <li>スクリーンタッチ式</li> <li>単画面表示</li> <li>3カメラ接続</li> </ul>	<ul style="list-style-type: none"> <li>7インチ防水</li> <li>スクリーンタッチ式</li> <li>最大4画面表示</li> <li>4カメラ接続</li> </ul>

# AIカメラ (歩行者検知)

WTJA32

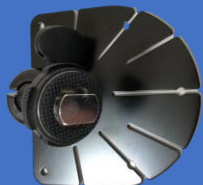


# アクセサリ

モニター天吊りブラケット    モニターオンダッシュブラケット



WTJBK



WTJBC

8pinカメラ延長ケーブル  
5m 10m 15m 20mから選択



8pin※m

WiFiモジュール



WTJ575

専用警報器 (音量調節可)    専用防水警報器



WTJKH



WTJ589





## 設置例：ロードカッター

★特に前方タイヤの映像が確認出来る。尚且つ人物を検知すると警告音を出すので運転手の作業を解消できます。

- ・カメラ2台（前方/後方）
- ・防水7インチ4画面対応モニター



警報器

AIカメラ



## 設置例：ストリートスイーパー

★狭い現場での事故が多く死角が多い道路清掃車にAIカメラを設置して後方視界を確保し、危険をモニター及び専用の警報器でお知らせし事故を未然に防ぎます。



## 設置例：フォークリフト

★AIカメラを1台設置して後方をモニタリングしました。

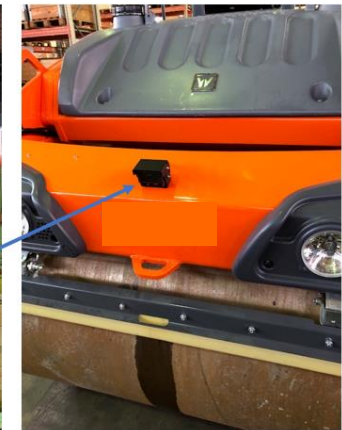


★AIカメラを後方に取付して、人が横切るとモニターから警報音を発します。  
★警報器を付けると周りの人にも危険をお知らせします。



## 設置例：ロードローラー

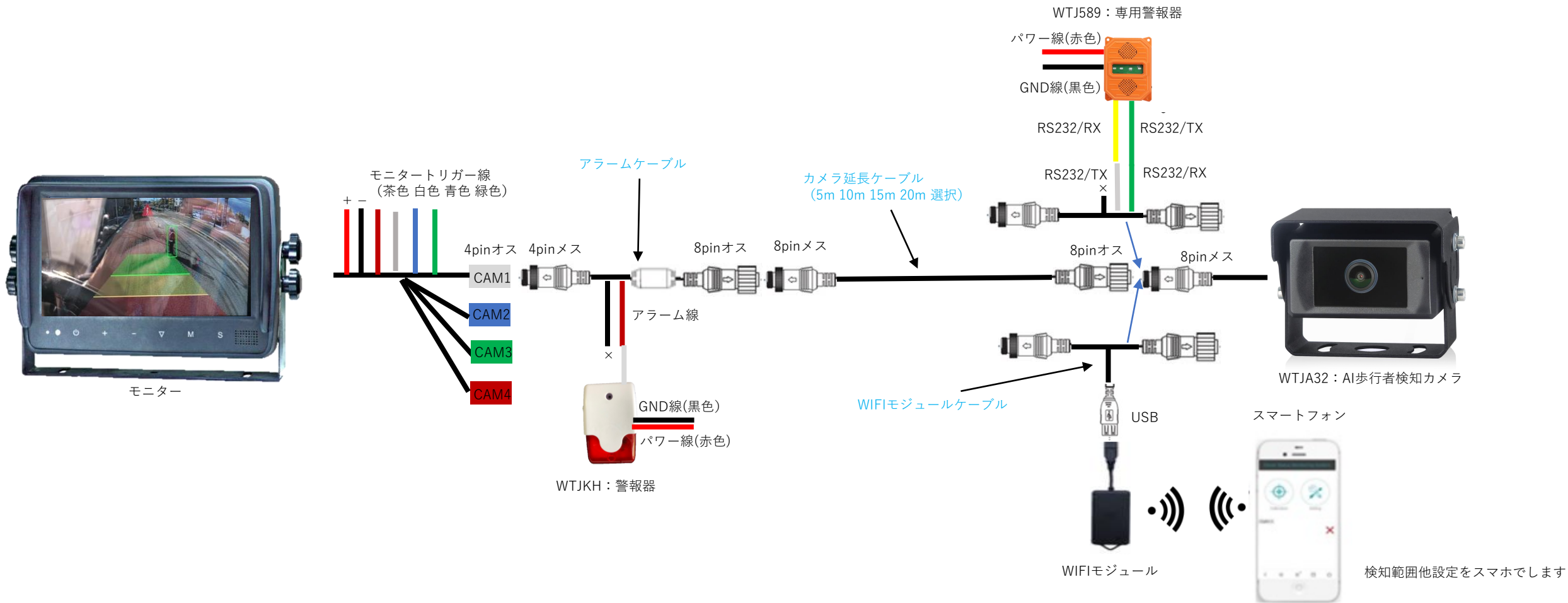
★AIカメラを前方、後方に取付し1つのモニターで前後両方をカバーしました。  
★モニターは1画面2画面を自由に切替出来ます。





# AI歩行者検知カメラシステム接続例

## WTJ140モニターx1台 WTJA32AIカメラx1台 防水警報器x1台





# まとめ

## 「AI歩行者検知カメラシステム」

- ・ AIカメラが**人のみ**を検知してモニターから**警告音**を出すことにより危険を知らせ**人身事故を防ぎます**。
- ・ カメラとモニターのシンプル設置です。別ユニットは必要ありません。
- ・ 重機用の専用警報器もあります。**車両周囲にも警告**出来ます。
- ・ モニターは車両に合わせてお選び頂けます。
- ・ カメラケーブルも車両に合わせてお好きな長さをお選び頂けます。
- ・ MDVRと組み合わせれば**録画**も可能です。

## 「録画機器MDVR」

- ・ 長時間録画可能な記録装置です。万が一の事故分析が可能になります。

## 製品についてのお問い合わせ先

株式会社ウィンズ・テクノロジー・ジャパン

住所：千葉県八千代市ゆりのき台1-2-5 セントラルビル308

TEL：047-455-3200

FAX：047-455-3204

Email：Info@winds-tech.com

